



COMUNE DI SALERNO

SPORTELLO UNICO EDILIZIA

P.U.A. COMPARTO EDIFICATORIO CR_17-18
PREVALENTEMENTE RESIDENZIALE



CR_17-18 - PROGETTO

TAV.N. ELABORATO: Opere di Urbanizzazione - Stralcio 2 - AT_R18

scala

FB.1 RETE FOGNARIA ACQUE BIANCHE e NERE
Planimetria

1:100

Soggetto Attuatore

I Progettisti

consorzio di urbanizzazione cr 17-18

ing. giuseppe de pascale - ing. michele lubritto

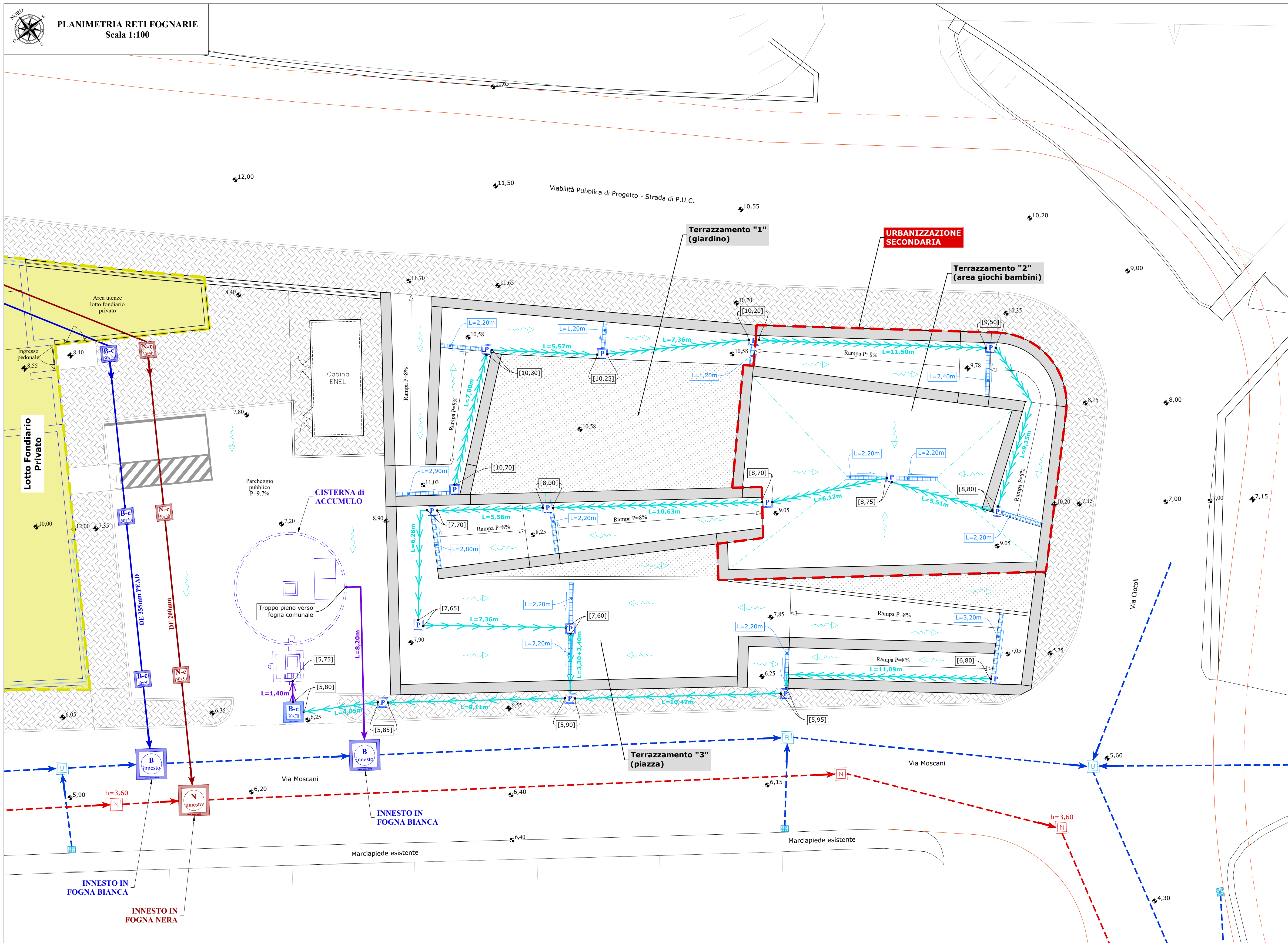
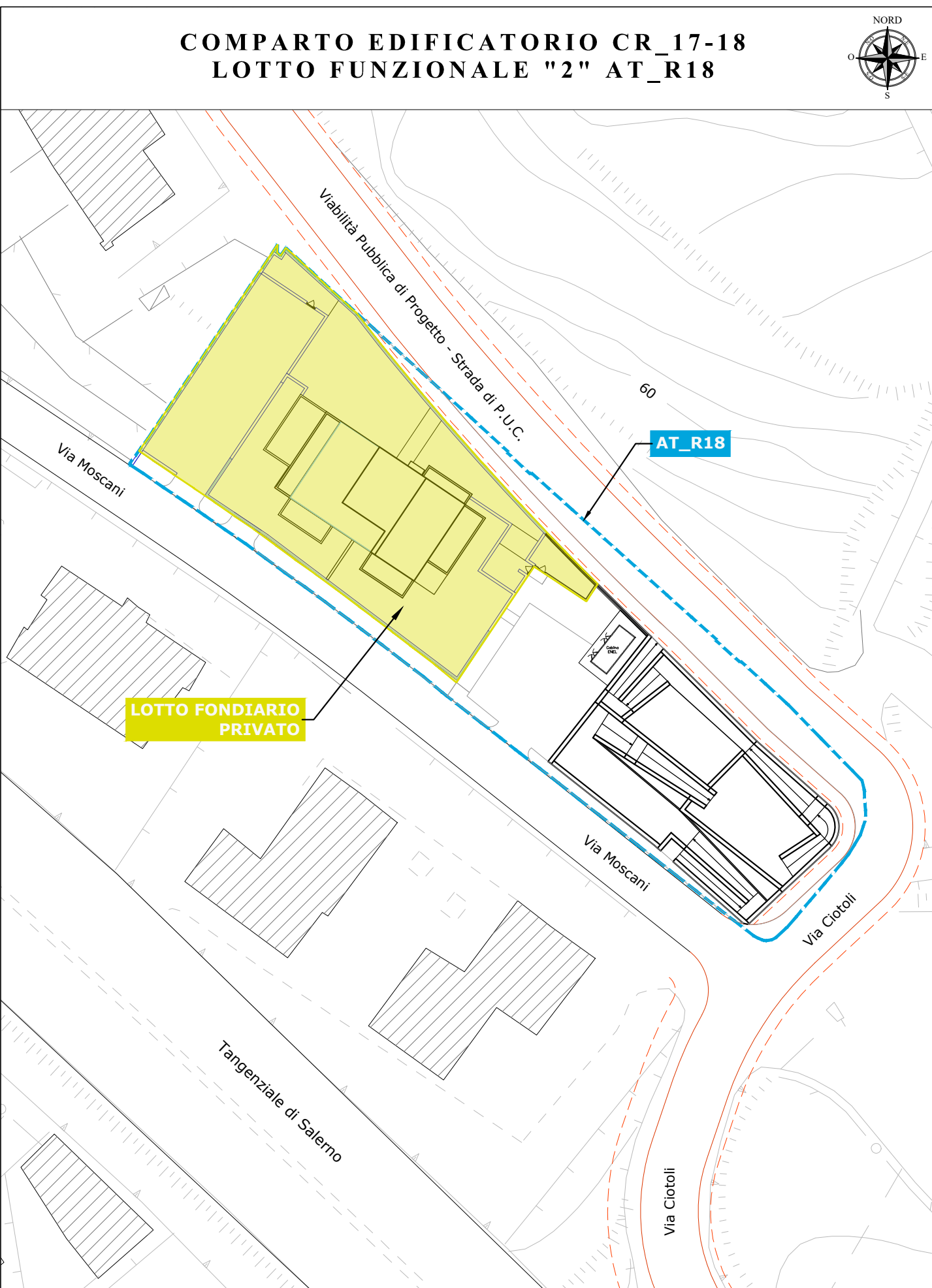
OPERATORE: barbarix DATA: 01/01/2021 DS./RE: progetto
INDICE REVISIONE R 01

de pascale associati
via arce n°10 - 84125 salerno tel.098 252469 - via matteo bandello n°18 - 20123 milano - email: info@depascaleassociati.it

architettura ingegneria urbanistica

© A norma di legge il presente elaborato non potrà essere riprodotto né consegnato a terzi per usi diversi da quelli di destinazione senza l'autorizzazione scritta del titolare dello studio

COMPARTO EDIFICATORIO CR_17-18 LOTTO FUNZIONALE "2" AT_R18



FOGNATURA ACQUE NERE ESISTENTI	
SIMBOLO	DESCRIZIONE
	Rete fognaria comunale esistente Acque reflue (nere) dn=350mm
	Pozzetto carrabile esistente in cemento vibrocompresso Acque reflue (nere)
$h = nnn$	Affondamento pozzetto

FOGNATURA ACQUE NERE PROGETTO - URB.1	
	Pozzetto carrabile per innesto in fogna comunale dim. interne 120x120cm - n.1 -
	Pozzetto carrabile (c) dim. interne 50x50cm - n.3 -
	Tubazione in Pead DE 200mm

FOGNATURA ACQUE BIANCHE ESISTENTI	
	Rete fognaria comunale esistente Acque bianche dn=350mm (principale) dn=150mm (caditoie)
	Pozzetto carrabile esistente in cemento vibrocompresso Acque bianche
	Caditoia esistente di raccolta delle acque di pioggia

FOGNATURA ACQUE BIANCHE PROGETTO - URB.1	
	Quota relativa terreno (quota di progetto)
	Quota testa tubo (rispetto alla quota relativa)
	Pozzetto carrabile per innesto in fogna comunale dim. interne 120x120cm - n.2 -
	Pozzetto carrabile (c) dim. interne 70x70cm - n.1 -
	Pozzetto carrabile (c) dim. interne 50x50cm - n.3 -
	Pozzetto pedonale dim. interne 40x40cm - n.12 -
	Canaletta con griglia LxH 20x25cm - L=22,30m -
	Tubazione in Pead DE 355mm
	Tubazione in PVC Ø300mm - L=9,60m -
	Tubazione in PVC Ø200mm - L=91,25m -
	Direzione di ruscellamento delle acque

FOGNATURA ACQUE BIANCHE PROGETTO - URB.2	
	Quota relativa terreno (quota di progetto)
	Quota testa tubo (rispetto alla quota relativa)
	Pozzetto pedonale dim. interne 40x40cm - n.4 -
	Canaletta con griglia LxH 20x25cm - L=9,00m -
	Tubazione in PVC Ø200mm - L=32,35m -
	Direzione di ruscellamento delle acque